

会社概況

2020年度

目次

1	基本方針	1 P	
2	会社概況	2 P	
	商号 株主	所在地 役員	会社設立 社員数	資本金 資格登録
3	組織図	3 P	
4	鉄道受託駅・所及び旅行業店舗一覧	..	4 P	

2020年6月

株式会社 北海道ジェイ・アール・サービスネット

【株式会社 北海道ジェイ・アール・サービスネット】

【コーポレートシンボル】



北海道の鉄道（駅）を核とした、きめ細かいサービスを提供する企業の意志を具現化した。
小さな円を核（企業理念）とし、広がり発展・飛躍を表現した。

【会社方針】

お客様を大切にします
安心・真心・感動

【私たちの行動基準】

誠実・信頼・誇り

【2020年度 重点目標】

『プラスワンのサービス！』『現状変革に取り組む』

◎重点取組

- おもてなしの気持ちでサービスの提供
- 感受性を高め基本動作・基本作業で事故防止
- 収入の確保と各種施策への挑戦
- 人材の育成と働きがいのある職場づくり

【JR北海道グループ企業理念】

JR北海道グループは、

- ・お客様の安全を最優先に取り組めます。
- ・コンプライアンスの徹底をはじめ、企業に求められる社会的責任を果たします。
- ・安心してご利用いただけるサービスを提供し、お客様満足の向上をめざします。
- ・北海道に根ざす企業グループとして、地域の発展に貢献します。
- ・個人の創造力とチームワークを高める企業風土を醸成し、社員の充実感の向上とグループとしての成長をめざします。

会社概要

商号 株式会社 北海道ジェイ・アール・サービスネット

所在地 北海道札幌市中央区北11条西15丁目1番地1
北海道旅客鉄道(株)1階
電話 011-708-7000

設立月日 昭和63年2月17日

資本金 30,000千円

株主数 1名 北海道旅客鉄道株式会社

役員	代表取締役社長	土島	一幸	
	常務取締役	大野	久	
	取締役OS・人材事業部長	梅垣	博明	
	取締役(非常勤)	菊地	和宏	(JR北海道駅業務部)
	監査役(非常勤)	大森	厚子	(JR北海道監査部)
	監査役(非常勤)	古田	利秋	

社員数 362名 (2020.4.1現在 内JR北海道出向受社員42名)

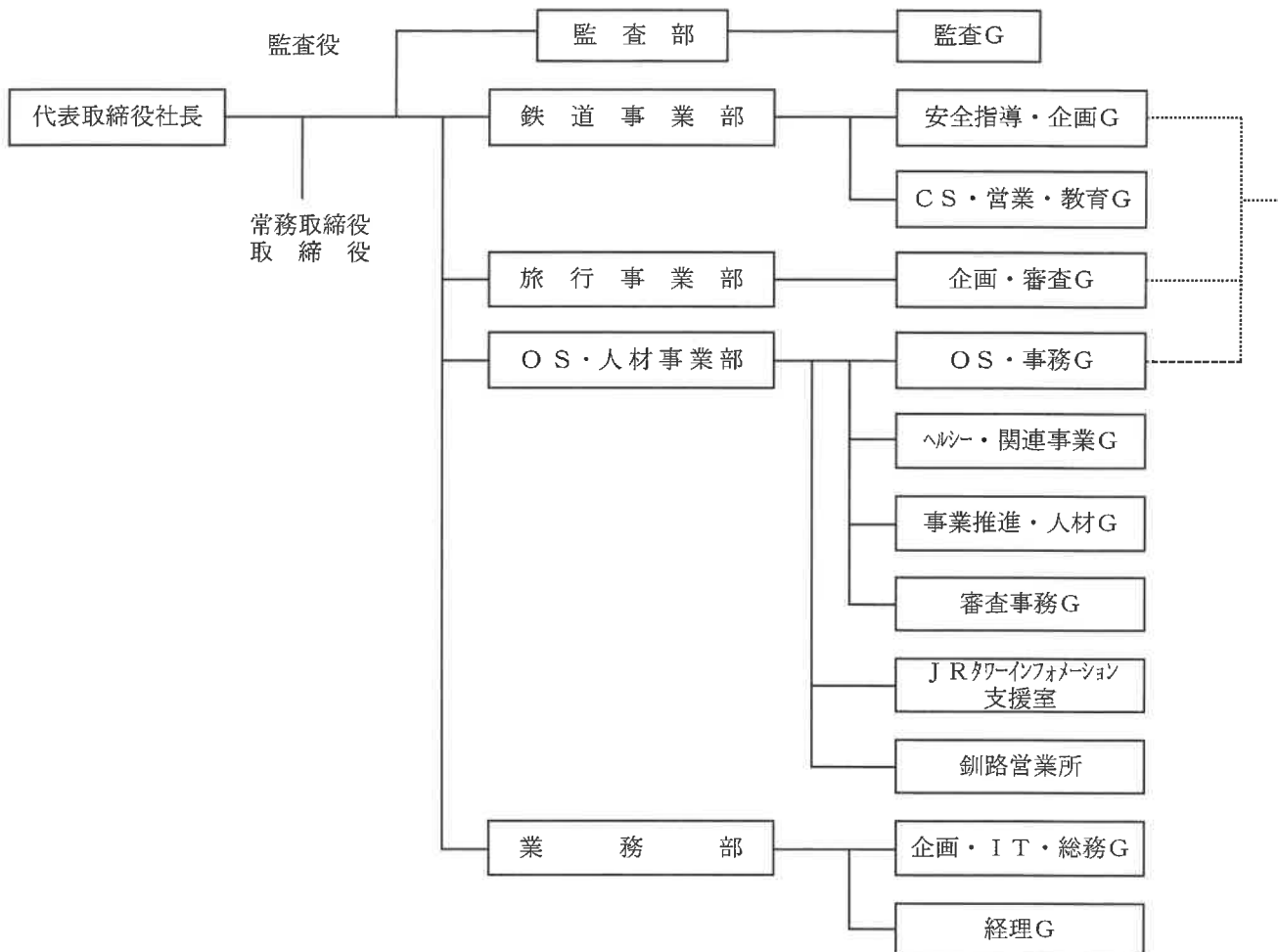
資格登録

旅行業登録	登録番号	北海道知事登録旅行業第2-526号
中国国民訪日団体観光旅行	登録番号	0711-003
有料職業紹介事業	許可番号	01-ユ-300112
屋外広告業	登録番号	98号
保険代理店業	代理店	699号(楽天損害保険株式会社)
警備業法	許可番号	第13000200号
酒類販売業	登録番号	釧法局 第4号
食品販売業	登録番号	釧保生 第23-7
麺類製造業	登録番号	釧保生 第13-140
飲食店業	登録番号	釧保生 第13-141

【会社ヒストリー】

昭和63年2月17日	株式会社日交観北海道 設立 北海道キヨスク(株)100% 出資
昭和63年2月19日	株式会社日本交通観光社から営業譲渡
昭和63年4月1日	株式会社日交観北海道 営業開始
平成13年3月29日	株主 北海道キヨスク(株)から北海道旅客鉄道(株)100% 出資
平成13年4月1日	日交観北海道から(株)北海道ジェイ・アール・サービスネットに商号変更
平成19年12月1日	(株)北海道ジェイ・アール・トラベルサービスと合併 (19.11.23 本社移転 さっけんビルより富士ビルへ)
平成29年2月1日	ジェイ・アール道東トラベルサービス(株)と合併
平成29年2月27日	本社移転 ヒューリック札幌ビルよりJR北海道本社ビルへ

組 織 図 (2020年6月1日) 付



- 札幌地区管理
- 小樽地区地区管理
- 手稲地区地区管理
- 江別地区管理
- 学園都市線地区管理
- 千歳地区管理
- 室蘭地区管理
- 函館地区管理
- 十勝地区管理
- 釧路地区管理
- 乗車券管理センター
- 札幌営業所
- 桑園店
- 元町店
- 発寒店
- V T S 札幌営業所
- JRタワーインフォメーション
- アピア・エスタ・パセオ・ステアプレイス・エスタEV
- 霧亭店
- 守衛室

